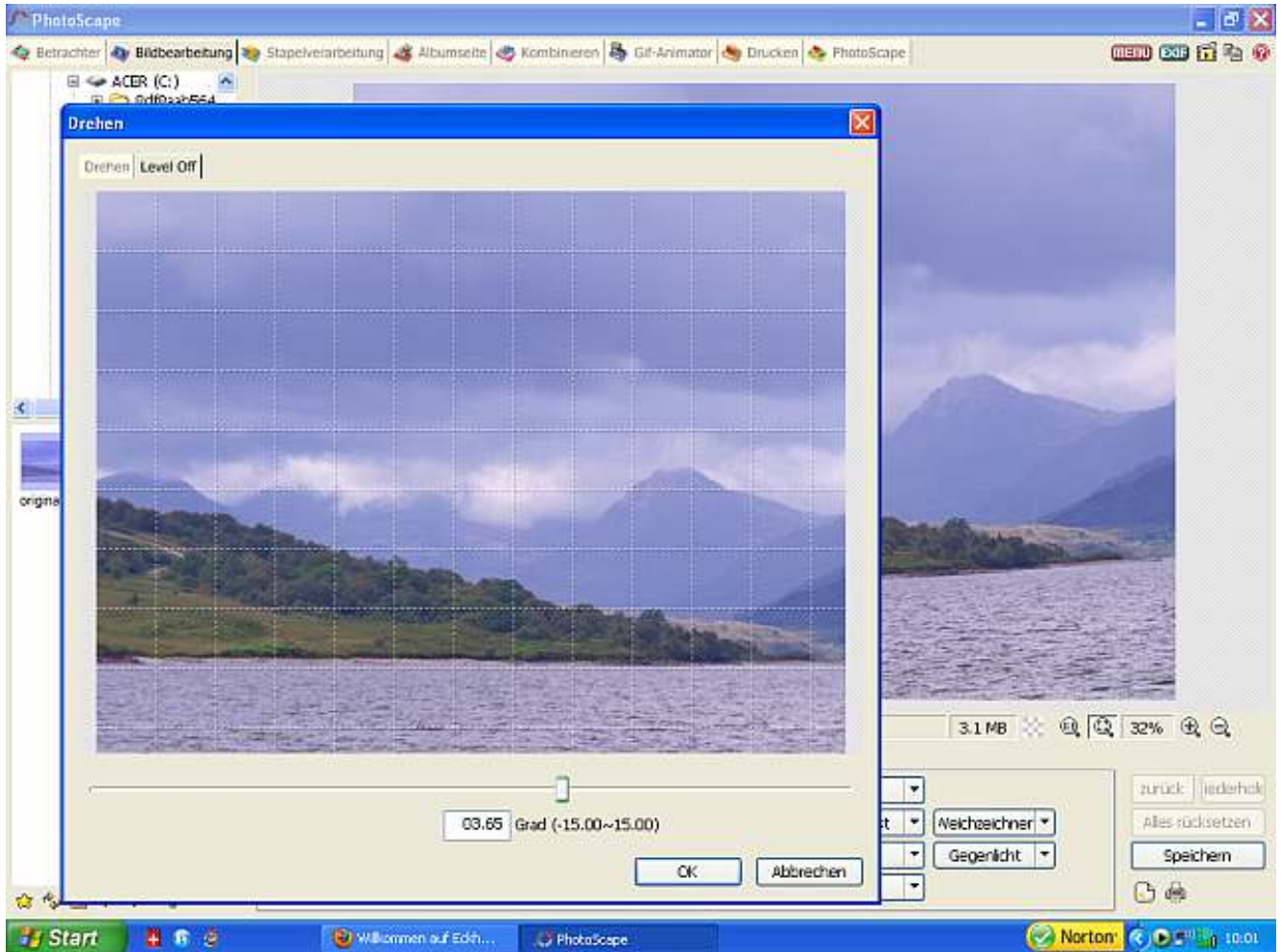


## Lagekorrektur von Fotos (4)

Freeware: Photoscape (Windows, Installer, aber 1:1-Kopie läuft portabel)  
Bezug: <http://www.photoscape.org/ps/main/index.php>

### **Durchführung:**

*(Wichtig: Das Schärfen des Fotos sollte voraus gegangen sein!)* Nicht jedes Foto ist lagerichtig. Insbesondere bei Bildern, die von Verkehrsmitteln aus aufgenommen werden (Schiff, Bus, Bahn, Flugzeug etc.) kommt es mitunter zu „schiefen“ Bildern. Durch freies Drehen kann das korrigiert werden.



Photoscape starten und den Bereich „Bildbearbeitung“ wählen. Das Foto per Drag And Drop auf die Arbeitsfläche (Mitte) ziehen. Jetzt auf den Pfeil neben „Größe ändern“ und dann auf „Drehen“ klicken. Es öffnet sich eine Dialogbox für freies Drehen. Anhand des Gittermusters und des Schiebereglers kann das Foto sehr gut „gerade gerückt“ werden. Mit „Speichern/ Speichern als ...“ wird das Foto anschließend gesichert.

Beachten: Im Gegensatz zu anderen Verfahren der Lagekorrektur ist beim Einsatz von Photoscape *keine* nachträgliche Korrektur der Proportionen und auch *kein* Bildzuschnitt erforderlich. Das korrigierte Foto behält die Maße des Ursprungsbildes.