

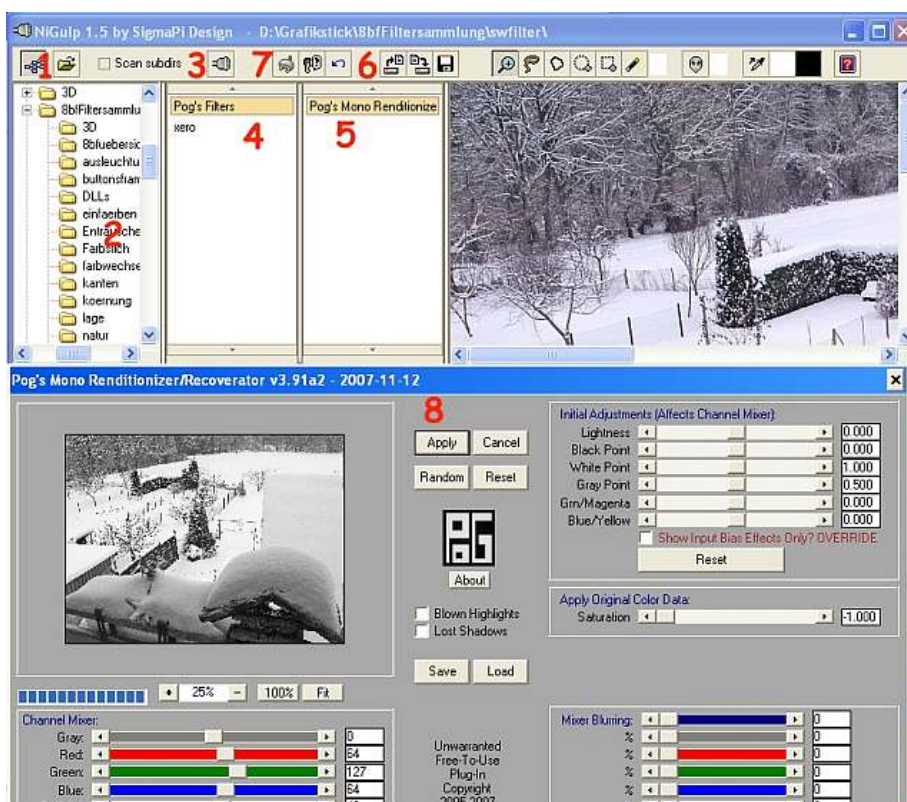
8bf-Filter (Photoshop Plugins) einbinden (1)

Freeware: NiGulp (Windows, portabel)

Bezug: <http://www.sigmapi-design.com/cms/index.php?page=products>

Durchführung:

Für die Bildbearbeitungssoftware Photoshop entwickelte dessen Hersteller Adobe die so genannte 8bf-Schnittstelle, mit deren Hilfe zusätzliche, separate Filtermodule eingebunden werden konnten, um die Software leistungsfähiger zu machen. Mittlerweile geht die Anzahl der frei im Web verfügbaren 8bf-Filter (auch Photoshop Plugins genannt) in die Tausende (wobei die Filter in Form von Filterpaketen angeboten werden) und auch andere Programme weisen die Möglichkeit der Einbindung auf. Damit ist es möglich geworden, Fotos in verschiedenster Art zu korrigieren oder künstlerisch zu verfremden. Allerdings: Längst nicht alle 8bf-Filter laufen auch auf jedem Rechner!



1. Der Klick auf das Baumstruktursymbol gestattet die Auswahl der Ordner, in denen die 8bf-Filter liegen.
2. Hier den Unterordner mit dem gewünschten Filterpaket wählen.
3. Der Klick auf das Steckersymbol liest die Filterpakete ein.
4. Nach dem Einlesen werden die Filterpakete angezeigt, jetzt eines der Pakete selektieren.
5. Es werden die im Paket enthaltenen Filter angezeigt, jetzt den gewünschten Filter auswählen.
6. Das zu bearbeitende Bild laden.
7. Der Klick auf das andere Steckersymbol wendet den Filter auf das geladene Bild an.
8. Der Filter wird gestartet und gestattet die Bildveränderung.
9. Das Abspeichern des bearbeiteten Bildes erfolgt entweder direkt aus dem Filter heraus oder aber mit dem Diskettensymbol von NiGulp – das wird je nach Filter etwas unterschiedlich gehandhabt.

Beachten: Einige 8bf-Filter erfordern mitunter im Windows-Stammverzeichnis die beiden Laufzeit-Bibliotheken plugin.dll und msvrt10.dll. Falls Filter nicht laufen oder sich mit einer Fehlermeldung verabschieden, dann sollte man die beiden Files in den o. a. Ordner kopieren. Msvrt10.dll ist Freeware und plugin.dll kann man nur (weil es einem Adobe-Copyright unterliegt) irgendeiner Adobe-Testinstallation entnehmen.