

Panoramafotos (1)

Freeware: AutoStitch, uneingeschränkte Demoversion (Windows, portabel)
Bezug: <http://www.foto-freeware.de/autostitch.php>

Durchführung:

Um Panoramaaufnahmen anzufertigen, kann man entweder eigens für diesen Zweck entwickelte Panoramakameras einsetzen (teuer!) oder aber es werden alternativ mehrere hintereinander weg von links nach rechts geschossene und sich zu mindestens zu einem Fünftel (besser einem Viertel) überlappende Einzelfotos zum Panorama zusammen montiert. Hier wird die letztgenannte Variante erläutert. Wichtig dabei: Die Fotos sollten bereits korrekt belichtet, geschärft und auf ein für den Rechner vertretbares Maß runter skaliert worden sein!



Bild 1

Bild 2

Bild3

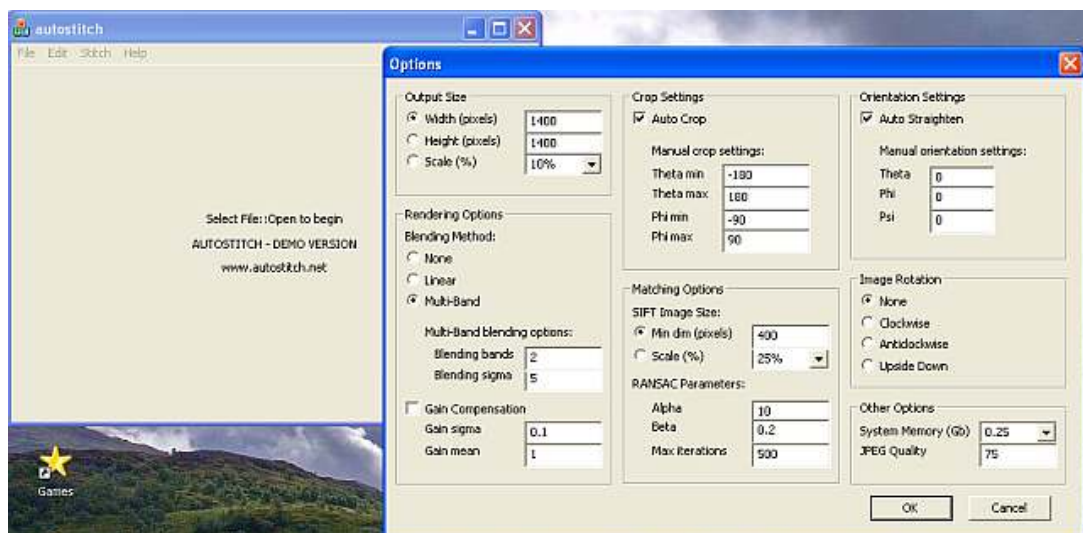


Bild 4

Bild 5

Bild6

AutoStitch wird gestartet. Unter „Edit/ Options“ in der Sektion „Output Size“ werden die gewünschten Maße des Panoramas (in Pixel) und unter „Other Options/ JPEG Quality“ die Qualität des zu erzeugenden Bildes eingestellt. Danach lädt man mit „File/ Open“ auf einen Schlag alle Bilder, aus denen sich das Panorama zusammensetzen soll. Die Bearbeitung erfolgt unmittelbar danach vollautomatisch.



AutoStitch legt im Quellverzeichnis der Ausgangsbilder eine Datei namens „pano.jpg“ an, die das Panorama enthält. Kommt es zum Programmabbruch mit einer Fehlermeldung hinsichtlich zu wenig Speicherplatz, dann sind die Bildmaße zu groß gewählt worden. Das automatisch erzeugte Panorama weist allerdings noch zu entfernende Ränder auf.



Ein sich anschließender Zuschnitt des Bildes ist daher unverzichtbar! Nach dem Zuschnitt sind die Ränder verschwunden.



Beachten: Je mehr Fotos als Ausgangsmaterial zugrunde gelegt werden, desto unschärfer wird hinterher das komplette Panorama. Erfahrungsgemäß sollte eine Anzahl von vier Fotos möglichst nicht überschritten werden. AutoStitch kann Fotos nur dann korrekt montieren, wenn der Algorithmus des Programms von Bild zu Bild „passende“ Bereiche findet. Das ist abhängig vom Motiv nicht immer der Fall, insbesondere bei bestimmten Landschaftsmotiven (Schneefeld, Wasser, Sandwüste) steigt die Software aus und kombiniert nur die Fotos, bei denen der Algorithmus auch funktioniert hat. **Will man in dem Fall das Panorama vervollständigen, dann muss manuell eingegriffen werden.**