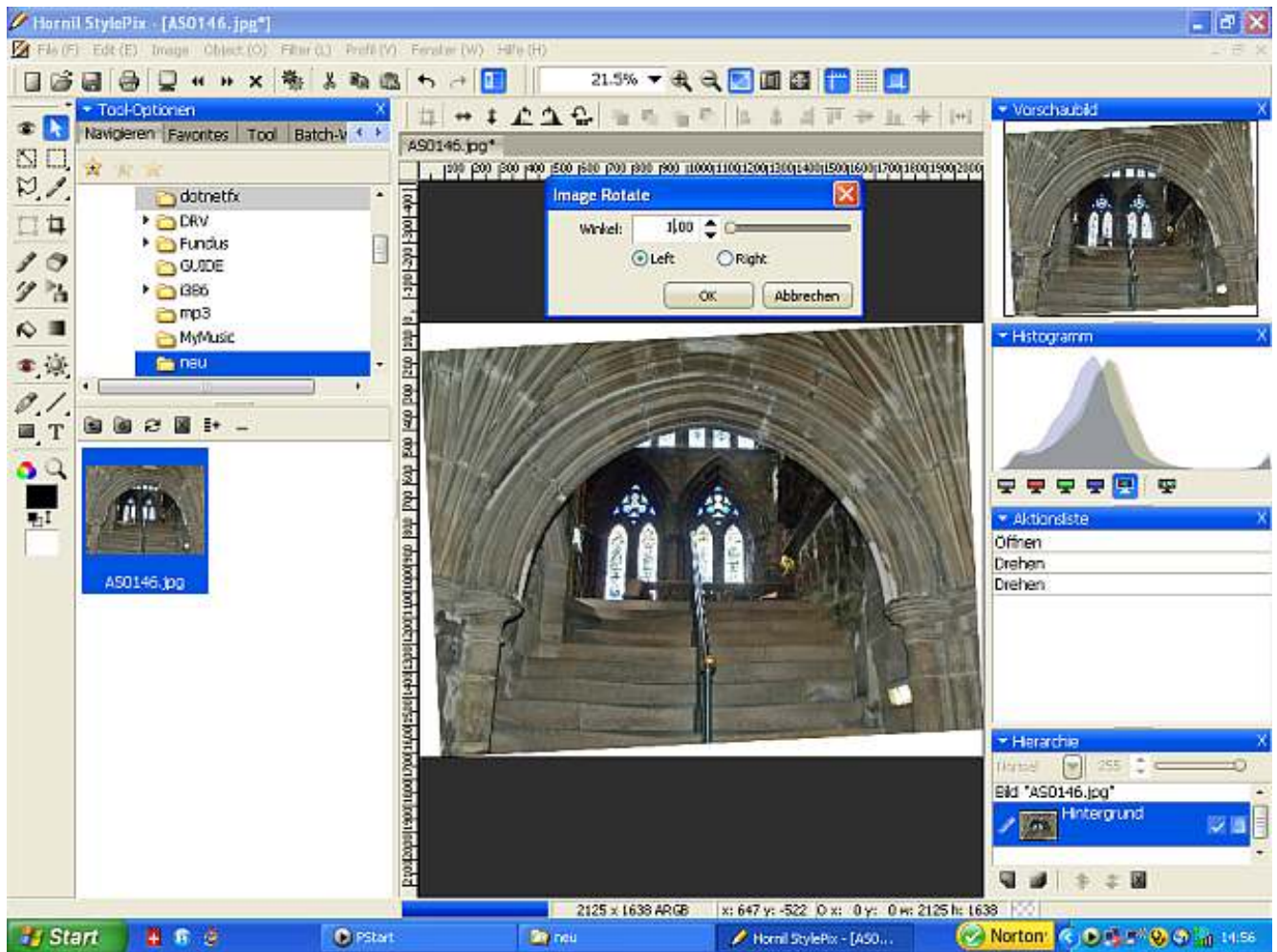


Lagekorrektur von Fotos (3)

Freeware: Hornil Style Pix ab Version 1.6.5 (Windows, portabel)
Bezug: <http://hornil.com/en/downloads/stylepix/>

Durchführung:

(Wichtig: Das Schärfen des Fotos sollte voraus gegangen sein!) Nicht jedes Foto ist lagerichtig. Insbesondere bei Bildern, die von Verkehrsmitteln aus aufgenommen werden (Schiff, Bus, Bahn, Flugzeug etc.) kommt es mitunter zu „schiefen“ Bildern. Durch freies Drehen kann das korrigiert werden. Dazu das Bild mit „File/ Öffnen“ laden oder alternativ per Drag And Drop auf die Arbeitsfläche ziehen.



Mit „Image/ Transform/ Rotate Arbitrary“ wird das Fenster zum freien Drehen geöffnet – Drehrichtung (links oder rechts) und Drehwinkel angeben, dann mit OK bestätigen. Ergebnis mit „File/ Speichern unter ...“ sichern.

Hinweise: Hornil Style Pix verfügt erst ab der Version 1.6.5 über diese Funktion (in den Vorgängerversion fehlt sie) und es empfiehlt sich unbedingt, das Drehen stückweise mit kleinen Drehwinkeln nach und nach durchzuführen, um die korrekte Lage genau zu treffen. **Ein sich anschließendes Zuschneiden des Bildes ist unverzichtbar**, da im Rahmen der Drehung farbige Ränder entstehen.