

Bildmontage durch Ebenenüberlagerung (1)

Freeware: Active Pixels 2 (Windows, Installer, aber 1:1-Kopie läuft portabel) und InstantMask (Windows, Installer, aber 1:1-Kopie läuft portabel)

Bezug: <http://www.foto-freeware.de/active-pixels-2.php>
<http://www.foto-freeware.de/instantmask.php>

Durchführung:

Bei der Ebenenmontage werden zwei oder mehr Bilder derart zusammengefügt, dass "unmögliche" Bilder - also Montagen - entstehen. Das geschieht in mehreren Schritten und ist exemplarisch anhand von zwei Beispielbildern dargestellt, wobei der Kopf des Raubsauriers (Quelle) in das Schulbild (Ziel) einkopiert werden soll.



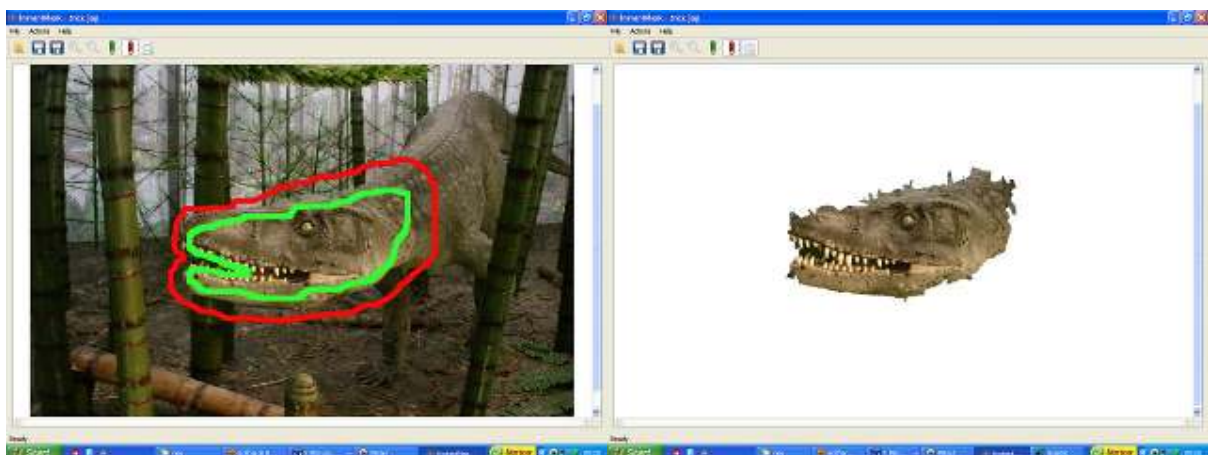
Quelle



Ziel

1. Schritt – Freistellung:

- Das Tool InstantMask starten.
- File/ Open/ (auszuschneidendes Bild laden).
- Ansicht mit Minus-Lupe so verkleinern, dass der auszuschneidende Bildteil formatfüllend zu sehen ist.
- Mit Grün Innenbereich markieren.
- Mit Rot Außenbereich markieren.
- Auf Preview klicken (Ausschnitt allein erscheint).
- Ausschnitt mit File/ Save as als eigenständige Datei sichern.
- InstantMask beenden.

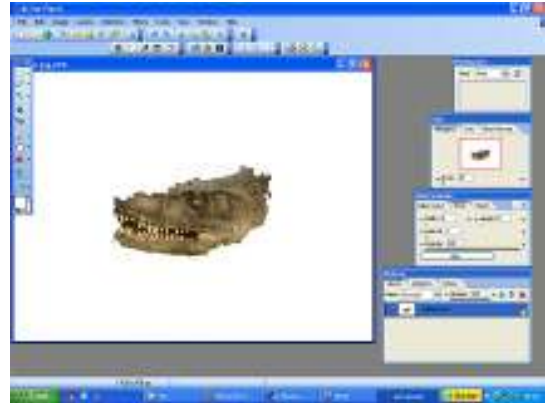


Markierung

Freistellung

2. Schritt – Ausschnitt nachbearbeiten:

- Active Pixels 2 starten.
- File/ Open/ (Ausschnittbild laden).
- Mit dem Pipettenwerkzeug die Hintergrundfarbe als Malfarbe aufnehmen.
- Mit Instruments/ Brush die Pinselstärke auf ca. 5 px, Intervall 1 und Opacity 255 justieren.
- Brush-Werkzeug anklicken.
- Manuelle Nachbearbeitung des Ausschnitts durch Übermalen nicht benötigter Bildteile.
- Mit File/ Save as den nachbearbeiteten Ausschnitt sichern.
- Ausschnittbild schließen.



3. Schritt – Bildmontage:

- Mit File/ Open das Zielbild (welches die richtige Größe haben muss) laden.
- Mit File/ Open den bearbeiteten Ausschnitt zusätzlich laden.
- Zauberstab-Werkzeug anklicken.
- Mit dem Zauberstab-Werkzeug in den Hintergrundbereich außerhalb des Ausschnitts klicken (daraufhin wird eine Markierung sichtbar).
- Selection/ Inverse (bewirkt, dass jetzt einzig der Ausschnitt markiert ist).
- Edit/ Copy (überführt den Ausschnitt in die Zwischenablage).
- Ausschnittsbild schließen (einzig der Ausschnitt ist jetzt in der Zwischenablage).
- Edit/ Paste (Ausschnitt liegt jetzt mittig über dem Zielbild).
- Verschiebewerkzeug anklicken und Ausschnitt positionieren.
- Unter Picture/ Layers/ Mode sind jetzt verschiedene Varianten der Überblendung wählbar.
- Layers/ Flatten image (fügt beide Bildebenen zusammen).
- File/ Save as (sichert die fertige Montage).
- Bild im Bedarfsfall nachträglich zuschneiden.



Die fertige Montage